

NE ZAMENJUJTE

TRADICIONALNA PUMPA

POBOLJŠATI

- U AUTOMATSKI MODEL



POTPUNO AUTOMA

BOLJA PUMPA – POTPUNO AUTOMATSKA

Tajna Grundfos Alfe je njeno automatsko upravljanje, koje osigurava da se pritisak pumpe i protok neprekidno podešavaju prema tekućim potrebama. Da kažemo to i na drugi način: Grundfos Alfa automatski se prilagođava na leto ili zimu, noć ili dan.

Staromodne cirkulacione pumpe na drugoj strani, pumpaju istom brzinom svo vreme. I pod istim visokim pritiskom. Čak i noću, kada su ukućani smanjili grejanje, pumpa ostaje da isto radi.

To je kao da vozite automobil sa stopalom na gasu – tada regulišete brzinu kočnicom bez da skinete vaše stopalo sa gasa.

Potpuna šteta!

INTELIGENTAN DEO CELINE

Automatsko upravljanje Grundfos Alfe naposljetku čini cirkulacione pumpe inteligentnim delom sistema grejanja.

Automatsko upravljanje obezbeđuje "komunikaciju" između pumpe i termostata sistema grejanja. Na taj način pumpa podešava sebe prema TRV – termostatski ventili grejanja – rast potrebne vode.

Drugim rečima: kada postoji visoka potražnja za toplotom, TRV ventili su široko otvoreni, i pumpa je u teškom radu. Kada potreba za toplotom opada, TRV ventili se zatvaraju prema potrebi, i pumpa radi odgovarajuće manje.

Poboljšana ravnoteža između pritiska proizvedenog od strane pumpe i rasta omogućeno od strane TRV takođe znači smanjena buka – manje "zviždanja" u cevima.

DOBRA INVESTICIJA

Zamena za Grundfos Alfa je dobra investicija. Zahvaljujući znatno nižoj potrošnji energije, pumpa može isplatiti samu sebe za samo nekoliko godina. Kućevlasnik može tada požnjeti punu korist od Grundfos Alfa mnogih prednosti do kraja upotrebnog života pumpe – a to je period koji obično traje više od 10 godina.



ATSKI



NE ZAMENJUJTE

TRADICIONALNA PUMPA

POBOLJŠANJE

U BRŽI MODEL

Grundfos Alfa vam omogućava bržu instalaciju. Montirajte pumpu i uključite je – i Alfa obavlja ostalo.



U EKONOMIČAN MODEL

Zamena za Grundfos Alfa znači smanjena potrošnja struje – sve do 50% - sa manjim računima za struju kao rezultatom.



U TIŠI MODEL

Grundfos Alfa ne samo da sprečava šokove zbog računa za struju, ona takođe stvara manje buke. Drugim rečima: nema više "zviždanja" TRV ventila ili buke strujanja u cevima.



U EKO-MODEL

Zamena za Grundfos Alf u znači bolju životnu sredinu. Na evropskom nivou, stvaranje CO2 može da bude smanjeno za više od 7 miliona tona svake godine!

OSOBBINE



UKLJUČI-I-PUMPAJ

Sa uključi-i-pumpaj nije više potrebno da se otvara kutija sa priključnim krajevima da se priključi izvor struje. Sve što treba da uradite je da instalirate pripadajući utikač i da ga spojite sa pumpom. Ovo je zaista prednost kada instalirate pumpu u uskom prostoru. A pri servisiranju grejnog sistema, jednostavnim izvlačenjem utikača prekidate struju u pumpi.



LAMPA INDIKATORA

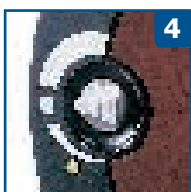
Kada je pumpa uključena, mala lampa indikatora pokazuje da li je struja priključena. To omogućava lakšu instalaciju i lakše pronalaženje greške u sistemu grejanja. Jednostavno jer više ne trebate da otvarate kutiju sa priključnim krajevima (kutija terminala) da odredite da li je struja priključena ili nije.



DEBLOKIRANJE

Sledeća pametna karakteristika Grundfos Alfe je "deblokiranje". Svaki put kada pumpa startuje, ona prolazi kroz poseban redosled rada za vreme kojeg ona staje i ponovo startuje nekoliko puta. Male vibracije koje se stvaraju u kućištu pumpe će, u najvećem broju slučajeva, izbaciti postojeće čestice ili zagađivače koji bi mogli zaglaviti pumpu.

"Deblokiranje" zaista pomaže da pumpa radi bez problema i sa dužim radnim vekom.



STANDARDNA PODEŠAVANJA

Pošto je Grundfos Alfa samo-podešavajuća, instalateri grejanja ne trebaju da prave podešavanja. Standardno podešavanje pumpe pokriva potrebe u približno 90% svih domaćinstava. Ova podešavanja mogu, naravno, spremno da budu promenjena da zadovolje ostale zahteve.

FAQ

KAKO GRUNDFOS ALFA AUTOMATSKI RADI?

Grundfos Alfa ima ugrađenu naprednu elektroniku koja oseća stalne promene u pritisku i protoku koje se pojavljuju u sistemu grejanja. Odgovarajući na promene u sistemu, Grundfos Alfa podešava rad pumpe prema stvarnim potrebama sistema.

ZAŠTO GRUNDFOS ALFA MOŽE DA ZAMENI SKORO SVE STANDARDNE CIRKULATORE?

Inteligentna elektronika osigurava da se Grundfos Alfa može prilagoditi da obezbedi bilo koji nivo rada koji se traži. To znači, na primer, da može da se koristi za podni sistem grejanja gde se traže visok protok i niski pritisak, ili u velikim porodičnim kućama gde sistem grejanja obično zahteva viši pritisak.

ZAŠTO JE GRUNDFOS ALFU LAKŠE PRIKLJUČITI NA IZVOR ENERGIJE NEGO OSTALE CIRKULATORE?

Grundfos Alfa se napaja sa spoljnog energetskog utikača, tako da ne morate da izvodite bilo kakvo ožičenje unutar kutije sa priključnim krajevima. Ovo omogućuje da je strujni priključak bezbedan, brz i praktičan.

KAKO DA ZNAM DA JE GRUNDFOS ALFA PRAVILNO PRIKLJUČENA?

Grundfos Alfa karakteriša zeleno svetlo indikatora što potvrđuje da je Grundfos Alfa bezbedno priključena.

KAKO ĆE GRUNDFOS ALFA NAKON DUGOG PERIODA U KOJEM NIJE RADILA PONOVO JEDNAKO DOBRO STARTOVATI?

Svaki put kada Grundfos Alfa ponovo startuje nakon perioda kada nije bila u radu, ona koristi senzor da proveriti da li je blokirana. Ako jeste, elektronska funkcija deblokiranja obezbeđuje ponovo startovanje sa dodatno jakim obrtnim momentom.

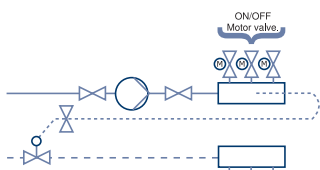
PRIMENE

PRIMENE ZA GRUNDFOS ALFU

GRUNDFOS ALFA 25 ASORTIMAN

TIP INSTALACIJE

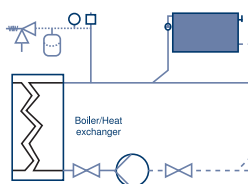
	Alpha 25-40 (A)	Alpha 25-60 (A)	Alpha 25-40 B	Alpha 25-60 B
PODNO GREJANJE (SAMO) (Maksimalna duljina cevi 120 m po strujnom krugu)	✓	✓	✓	✓
PODNO GREJANJE (JEDINO) (Maksimalna duljina cevi 90 m po strujnom kolu)	✓	✓	✓	✓
GLAVNE PUMPE (Kotao/izmenjivač toplote)	✓	✓	✓	✓
SKRETNICA KOTLA (Normalno upravljano temperaturom)	÷	÷	÷	÷
CEVI ZA MEŠANJE (sa 2 ili 3 reda ventila)	✓	✓	✓	✓
ALTERNATIVNO GORIVO GREJANJA (drvo, slama, drvena piljevina itd)	✓	✓	✓	✓
ZIDNO-MONTIRAN BOJLER NA GAS (UKLOPNA PUMPA) (uvek pitajte proizvođača bojlera)	÷	÷	÷	÷
ZIDNO-MONTIRAN BOJLER NA GAS (SPOLJNA PUMPA) (uvek pitajte proizvođača bojlera)	✓	✓	✓	✓
PONOVRNO KRUŽENJE TOPLE VODE (normalno upravljano temperaturom)	÷	÷	÷	÷



PODNO GREJANJE:

Korišćenjem ventila uključeno/isključeno da se podesi sobna temperatura, pojaviće se odstupanje u protoku i pritisku.

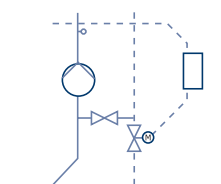
Smanjenjem pritiska u sistemu, kao rezultat trebalo bi da bude veća udobnost i najpovoljniji uslovi za ventile u sistemu.



GLAVNE PUMPE:

Korišćenjem termostatskih ventila grejanja, pojaviće se kolebanje u protoku i pritisku.

Smanjenjem pritiska u sistemu, rezultat će biti dobitak zbog uštede energije i najbolja udobnost u sistemu zbog smanjenja buke.



CEVI ZA MEŠANJE:

Korišćenjem termostatskih ventila na pomoćnoj strani, pojaviće se kolebanja u protoku i pritisku.

Smanjenjem pritiska u sistemu, rezultat će biti dobitak zbog uštede energije i najbolja udobnost u sistemu zbog smanjenja buke.

