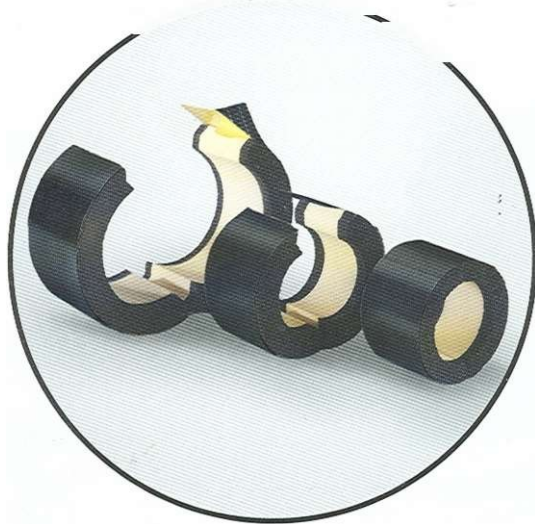


Multifunkcionalni nosač cevi koji se lako instalira radi obezbeđenja zatvorenog izolacionog sistema za instalacije klimatizacije, blagog rashladjivanja i grejanja. Osnovne

karakteristike:

za pricvršćivanje i vešanje cevi za
hlađenje, klimatizaciju i grejanje



- laka instalacija zahvaljujući jednodelnom dizajnu
- omogućava održavanje kontinuirane izolacione efikasnosti svuda u celom cevovodu: bez gubitka toplote i kondenzacije na tačkama vešanja i učvršćivanja
- na raspolaganju su takodje i odgovarajuće spojnice
- tvrda poliuretanska srž za nosivost tereta
- spoljašnja folija za parnu branu
- ćelijska struktura stranica za perfektno prijanjanje sa izolacionim cevima

Tehnički podaci

temperatura primene: od -25 °C do 105°C

toplotna provodljivost: $\lambda \leq 0.038 \text{ W/mK}$

otpornost difuziji vodene pare: $\mu \geq 7000$

otpornost na vatru : B2(DIN 4102)

tvrda poliuretanska srž za nosivost tereta : 145 kg/m³

-25°C to +105°C A.

< 0,038 W/mK p >

7000 B2 (DIN

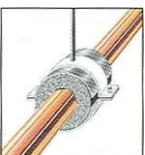
4102) 145 kg/m³

Spoljašnji prečnik cevi		Debljina izolacije 13 mm			Debljina izolacije 19 mm		
		Nosac cevi			Nosac cevi		
mm Cu	col Fe	Oznaka	Dužina u mm	Sadržaj kartona	Oznaka	Dužina u mm	Sadržaj kartona
15	1/4	LD-13x15-CL	43	32	LD-19x15-CL	43	28
18	3/8	LD-13x18-CL	43	32	LD-19x18-CL	43	28
22	1/2	LD-13x22-CL	43	32	LD-19x22-CL	43	28
28	3/4	LD-13x28-CL	43	32	LD-19x28-CL	43	28
35	1	LD-13x35-CL	43	28	LD-19x35-CL	43	24
42	1 1/4	LD-13x42-CL	43	28	LD-19x42-CL	43	24
48	1 1/2	LD-13x48-CL	43	28	LD-19x48-CL	43	24
57		LD-13x57-CL	43	28	LD-19x57-CL	43	24
60	2	LD-13x60-CL	53	24	LD-19x60-CL	53	20
76	2 1/2	LD-13x76-CL	68	20	LD-19x76-CL	68	16
89	3	LD-13x89-CL	68	16	LD-19x89-CL	68	12

Prodajni asortiman

Veće dimenzije (prečnici) dostupni na poseban zahtev. Potrebno konsultovati našu prodajnu službu.

Primena tokom postavljanja cevi



Primena sa izolacijom



Nosač LD-13x22-CL cena 130,00 dinara