

## Verlässliche Leistung

Kaiflex EF ist der verbesserte flexible, geschlossenzellige Kaiflex Dämmstoff für die spezifischen Anforderungen im Bereich gewerblich genutzter Objekte, bei denen HVAC-Systeme notwendig sind, die Einsparung von Energie jedoch Priorität hat.

Dank der staub- und faserfreien Struktur und der Europäischen Brandschutzklasse B-s3 ist der Einsatz von Kaiflex EF in öffentlichen, gewerblichen bzw. industriellen Gebäuden ohne Beeinträchtigung von Gesundheit und Luftqualität möglich.

Durch die bewährte Technologie ist Kaiflex EF ein haltbarer und zuverlässiger Dämmstoff von höchster Qualität. Als Schlauch- oder Plattenmaterial zur Dämmung von gekühlten Wasser-, Kaltwasser-, Heiz-, Warmwasser und climatechnischen Systemen und Luftkanälen.

- Geschlossenzellig mit Dampfbremse
- Korrosionsbeständig
- Hervorragende thermische Werte minimieren Energieverluste
- Flexibel, staub- und faserfrei
- Antimikrobielle Ausrüstung

### Kaiflex EF Technische Daten

<b>Materialart</b>		Hochflexibler Schaumstoff auf Basis synthetischen Kautschuks, FEF (Flexible Elastomeric Foam)	
<b>Zellstruktur</b>		Geschlossenzellig	
<b>Farbe</b>		Schwarz	
<b>Obere Temperaturgrenze</b>	Rohr Ebene Fläche	+110 °C +85 °C	
<b>Untere Temperaturgrenze</b>		-50 °C (-200 °C)	siehe Hinweis (1)
<b>Wärmeleitfähigkeit</b>	bei -30 °C bei -20 °C bei 0 °C bei +10 °C bei +20 °C bei +40 °C	≤0,033 W/(m·K) ≤0,034 W/(m·K) ≤0,036 W/(m·K) ≤0,037 W/(m·K) ≤0,038 W/(m·K) ≤0,040 W/(m·K)	Prüfung nach DIN EN ISO 8497 DIN EN 12667
<b>Wasserdampfdurchlässigkeit</b>	Diffusionswiderstandszahl $\mu$	≥8.000 keine separate Dampfbremse erforderlich	Prüfung nach DIN EN 13469 DIN EN 12086
<b>Baustoffklasse(n) <sup>§</sup></b>	Schläuche 6 mm bis 50 mm Platten 3 mm bis 50 mm	B <sub>L</sub> -s3, d0 B-s3, d0	Prüfung nach DIN EN 13501-1
<b>Praktisches Brandverhalten</b>		Selbstverlöschend, nicht tropfend, leitet kein Feuer	
<b>Korrosionsbeständigkeit</b>		entspricht den Anforderungen	Prüfung nach DIN 1988
<b>AGI Dämmstoffkennziffer</b>	Schläuche Platten	36.12.02.11.08 36.07.02.09.08	
<b>Gesundheitliche Aspekte</b>		Frei von Staub und Fasern Formaldehydfrei Cadmiumfrei	
<b>Andere Eigenschaften</b>	pH-Wert	CE-konform Neutral	
<b>Lagerung</b>	Selbstklebende Produkte	1 Jahr	Lagerung in trockenen, sauberen Räumen bei normaler Luftfeuchte (50 % bis 70 %) und Raumtemperatur (0 °C bis +35 °C)
<b>Toleranzen &amp; Grenzabmaße</b>		siehe Tabelle „Toleranzen“	Gemäß DIN EN 14304:2013-04
<b>Anwendung im Außenbereich</b>		Schutz gegen UV-Strahlung muss aufgebracht werden	siehe Hinweis (2)

Hinweis (1) Bei Temperaturen unter -50 °C setzen Sie sich bitte mit unserem technischen Service in Verbindung.

Hinweis (2) Bei Anwendungen im Freien sollte Kaiflex innerhalb von drei Tagen mit einer Ummantelung oder mit einem Farbanstrich unter Verwendung von Kaifinish geschützt werden.

<sup>§</sup> Die Baustoffklasse gilt für metallische oder feste mineralische Untergründe.

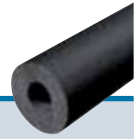
## Kaiflex EF Schlauch



Farbe: Schwarz - Länge: 2 m

Kupferrohre Cu		Stahlrohre Fe			6 mm Dämmschichtdicke			9 mm Dämmschichtdicke		
Außen ø mm	Nenn- weite DN	Zoll	Außen ø mm	Nenn- weite DN	Dimension	Artikel-Nr.	m/ Karton	Dimension	Artikel-Nr.	m/ Karton
6,0	4				EF-06x006	15006006	600	EF-09x006	15009006	360
8,0	6				EF-06x008	15006008	500	EF-09x008	15009008	340
10,0	8	1/8	10,2	6	EF-06x010	15006010	430	EF-09x010	15009010	320
12,0	10		12,5		EF-06x012	15006012	350	EF-09x012	15009012	280
15,0	10	1/4	13,5	8	EF-06x015	15006015	300	EF-09x015	15009015	240
18,0	15	3/8	17,2	10	EF-06x018	15006018	280	EF-09x018	15009018	190
22,0	20	1/2	21,3	15	EF-06x022	15006022	216	EF-09x022	15009022	156
25,0	20		25,0		EF-06x025	15006025	180	EF-09x025	15009025	130
28,0	25	3/4	26,9	20	EF-06x028	15006028	150	EF-09x028	15009028	124
30,0	25				EF-06x030	15006030	140	EF-09x030	15009030	100
35,0	32	1	33,7	25	EF-06x035	15006035	120	EF-09x035	15009035	92
38,0	32		38,0					EF-09x038	15009038	80
42,0	40	1 1/4	42,4	32				EF-09x042	15009042	70
			44,5					EF-09x045	15009045	60
		1 1/2	48,3	40				EF-09x048	15009048	60
54,0	50		54,0					EF-09x054	15009054	60
57,0	50		57,0					EF-09x057	15009057	60
		2	60,3	50				EF-09x060	15009060	60
64,0			63,5					EF-09x064	15009064	54
70,0			70,0					EF-09x070	15009070	54
76,1	65	2 1/2	76,1	65				EF-09x076	15009076	54
80,0								EF-09x080	15009080	40
88,9	80	3	88,9	80				EF-09x089	15009089	36
		3 1/2	101,6					EF-09x102	15009102	28
108,0	100		108,0					EF-09x108	15009108	28
114,0	100	4	114,3	100				EF-09x114	15009114	28
			125,0					EF-09x125	15009125	20
133,0	125		133,0					EF-09x133	15009133	16
		5	139,7	125				EF-09x140	15009140	16
159,0	150		160,0					EF-09x160	15009160	14

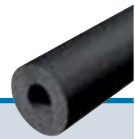
## Kaiflex EF Schlauch



Farbe: Schwarz - Länge: 2 m

Kupferrohre Cu		Stahlrohre Fe			13 mm Dämmschichtdicke			19 mm Dämmschichtdicke		
Außen ø mm	Nenn- weite DN	Zoll	Außen ø mm	Nenn- weite DN	Dimension	Artikel-Nr.	m/ Karton	Dimension	Artikel-Nr.	m/ Karton
6,0	4				EF-13x006	15013006	240			
8,0	6				EF-13x008	15013008	210			
10,0	8	1/8	10,2	6	EF-13x010	15013010	190	EF-19x010	15019010	106
12,0	10		12,5		EF-13x012	15013012	172	EF-19x012	15019012	100
15,0	10	1/4	13,5	8	EF-13x015	15013015	154	EF-19x015	15019015	86
18,0	15	3/8	17,2	10	EF-13x018	15013018	130	EF-19x018	15019018	78
22,0	20	1/2	21,3	15	EF-13x022	15013022	110	EF-19x022	15019022	74
25,0	20		25,0		EF-13x025	15013025	92	EF-19x025	15019025	60
28,0	25	3/4	26,9	20	EF-13x028	15013028	86	EF-19x028	15019028	58
30,0	25				EF-13x030	15013030	84	EF-19x030	15019030	58
35,0	32	1	33,7	25	EF-13x035	15013035	76	EF-19x035	15019035	48
38,0	32		38,0							
42,0	40	1 1/4	42,4	32	EF-13x042	15013042	56	EF-19x042	15019042	40
			44,5		EF-13x045	15013045	52	EF-19x045	15019045	34
		1 1/2	48,3	40	EF-13x048	15013048	48	EF-19x048	15019048	30
54,0	50		54,0		EF-13x054	15013054	46	EF-19x054	15019054	30
57,0	50		57,0		EF-13x057	15013057	44	EF-19x057	15019057	28
		2	60,3	50	EF-13x060	15013060	40	EF-19x060	15019060	28
64,0			63,5		EF-13x064	15013064	40	EF-19x064	15019064	28
70,0			70,0		EF-13x070	15013070	40	EF-19x070	15019070	28
76,1	65	2 1/2	76,1	65	EF-13x076	15013076	34	EF-19x076	15019076	28
80,0					EF-13x080	15013080	30	EF-19x080	15019080	26
88,9	80	3	88,9	80	EF-13x089	15013089	30	EF-19x089	15019089	22
		3 1/2	101,6		EF-13x102	15013102	30	EF-19x102	15019102	20
108,0	100		108,0		EF-13x108	15013108	28	EF-19x108	15019108	20
114,0	100	4	114,3	100	EF-13x114	15013114	28	EF-19x114	15019114	18
			125,0		EF-13x125	15013125	20	EF-19x125	15019125	18
133,0	125		133,0		EF-13x133	15013133	18	EF-19x133	15019133	12
		5	139,7	125	EF-13x140	15013140	18	EF-19x140	15019140	10
159,0	150		160,0		EF-13x160	15013160	16	EF-19x160	15019160	8

## Kaiflex EF Schlauch



Farbe: Schwarz - Länge: 2 m

Kupferrohre Cu		Stahlrohre Fe			25 mm Dämmschichtdicke			32 mm Dämmschichtdicke		
Außen ø mm	Nenn- weite DN	Zoll	Außen ø mm	Nenn- weite DN	Dimension	Artikel-Nr.	m/ Karton	Dimension	Artikel-Nr.	m/ carton
6,0	4									
8,0	6									
10,0	8	1/8	10,2	6						
12,0	10		12,5							
15,0	10	1/4	13,5	8						
18,0	15	3/8	17,2	10	<b>EF-25x018</b>	15025018	50	<b>EF-32x018</b>	15032018	32
22,0	20	1/2	21,3	15	<b>EF-25x022</b>	15025022	42	<b>EF-32x022</b>	15032022	32
25,0	20		25,0							
28,0	25	3/4	26,9	20	<b>EF-25x028</b>	15025028	40			
30,0	25									
35,0	32	1	33,7	25	<b>EF-25x035</b>	15025035	32	<b>EF-32x035</b>	15032035	24
38,0	32		38,0							
42,0	40	1 1/4	42,4	32	<b>EF-25x042</b>	15025042	24	<b>EF-32x042</b>	15032042	22
			44,5							
		1 1/2	48,3	40	<b>EF-25x048</b>	15025048	24	<b>EF-32x048</b>	15032048	18
54,0	50		54,0		<b>EF-25x054</b>	15025054	22	<b>EF-32x054</b>	15032054	18
57,0	50		57,0					<b>EF-32x057</b>	15032057	16
		2	60,3	50	<b>EF-25x060</b>	15025060	22	<b>EF-32x060</b>	15032060	16
64,0			63,5		<b>EF-25x064</b>	15025064	18	<b>EF-32x064</b>	15032064	16
70,0			70,0		<b>EF-25x070</b>	15025070	18	<b>EF-32x070</b>	15032070	14
76,1	65	2 1/2	76,1	65	<b>EF-25x076</b>	15025076	18	<b>EF-32x076</b>	15032076	12
80,0								<b>EF-32x080</b>	15032080	12
88,9	80	3	88,9	80	<b>EF-25x089</b>	15025089	14	<b>EF-32x089</b>	15032089	10
		3 1/2	101,6					<b>EF-32x102</b>	15032102	10
108,0	100		108,0		<b>EF-25x108</b>	15025108	10	<b>EF-32x108</b>	15032108	8
114,0	100	4	114,3	100	<b>EF-25x114</b>	15025114	10	<b>EF-32x114</b>	15032114	8
			125,0							
133,0	125		133,0					<b>EF-32x133</b>	15032133	6
		5	139,7	125	<b>EF-25x140</b>	15025140	6	<b>EF-32x140</b>	15032140	6
159,0	150		160,0					<b>EF-32x160</b>	15032160	4

## Kaiflex EF Platte · endlos



Farbe: Schwarz

Dämmschicht- dicke mm	Platte · endlos 1 m Breite			Platte · endlos · selbstklebend 1 m Breite		
	Dimension	Artikel-Nr.	m <sup>2</sup> / Karton	Dimension	Artikel-Nr.	m <sup>2</sup> / Karton
6	EF-06-RL	16606000	30	EF-06-RL-SK	16706000	30
10	EF-10-RL	16610000	20	EF-10-RL-SK	16710000	20
13	EF-13-RL	16613000	14	EF-13-RL-SK	16713000	14
16	EF-16-RL	16616000	12	EF-16-RL-SK	16716000	12
19	EF-19-RL	16619000	10	EF-19-RL-SK	16719000	10
25	EF-25-RL	16625000	8	EF-25-RL-SK	16725000	8
32	EF-32-RL	16632000	6	EF-32-RL-SK	16732000	6